

# Un système d'information pour vous accompagner et vous tenir informés en temps réel :

## Trois médiatrices

Par leur présence et leurs visites sur les zones de travaux, trois médiatrices recueillent les informations et répondent à toutes vos questions.

**Tél. : 76 08 03**



Pour suivre le chantier en direct likez la page Néobus



f néobus

INFOS EN CONTINU

À VOS CÔTÉS  
DURANT LE CHANTIER



[www.neobus.nc](http://www.neobus.nc)

CHANTIER  
Néobus



À PARTIR DU  
02 OCTOBRE

Durée : 15 jours

FERMETURE  
PARTIELLE  
DU ROND POINT  
DE MONTRAVEL

À VOS CÔTÉS  
DURANT LE CHANTIER

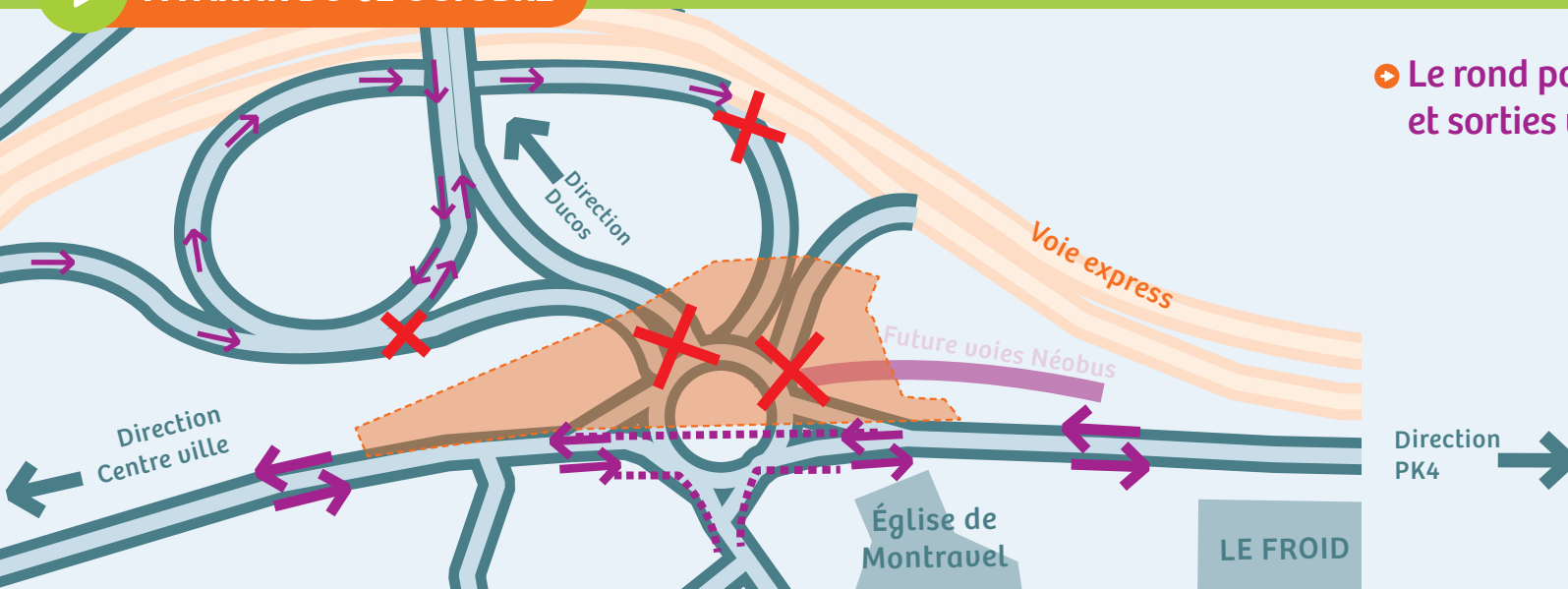


**SMU**  
SYNDICAT MIXTE  
DES TRANSPORTS URBAINS  
DU GRAND NOUMÉA



À PARTIR DU 02 OCTOBRE

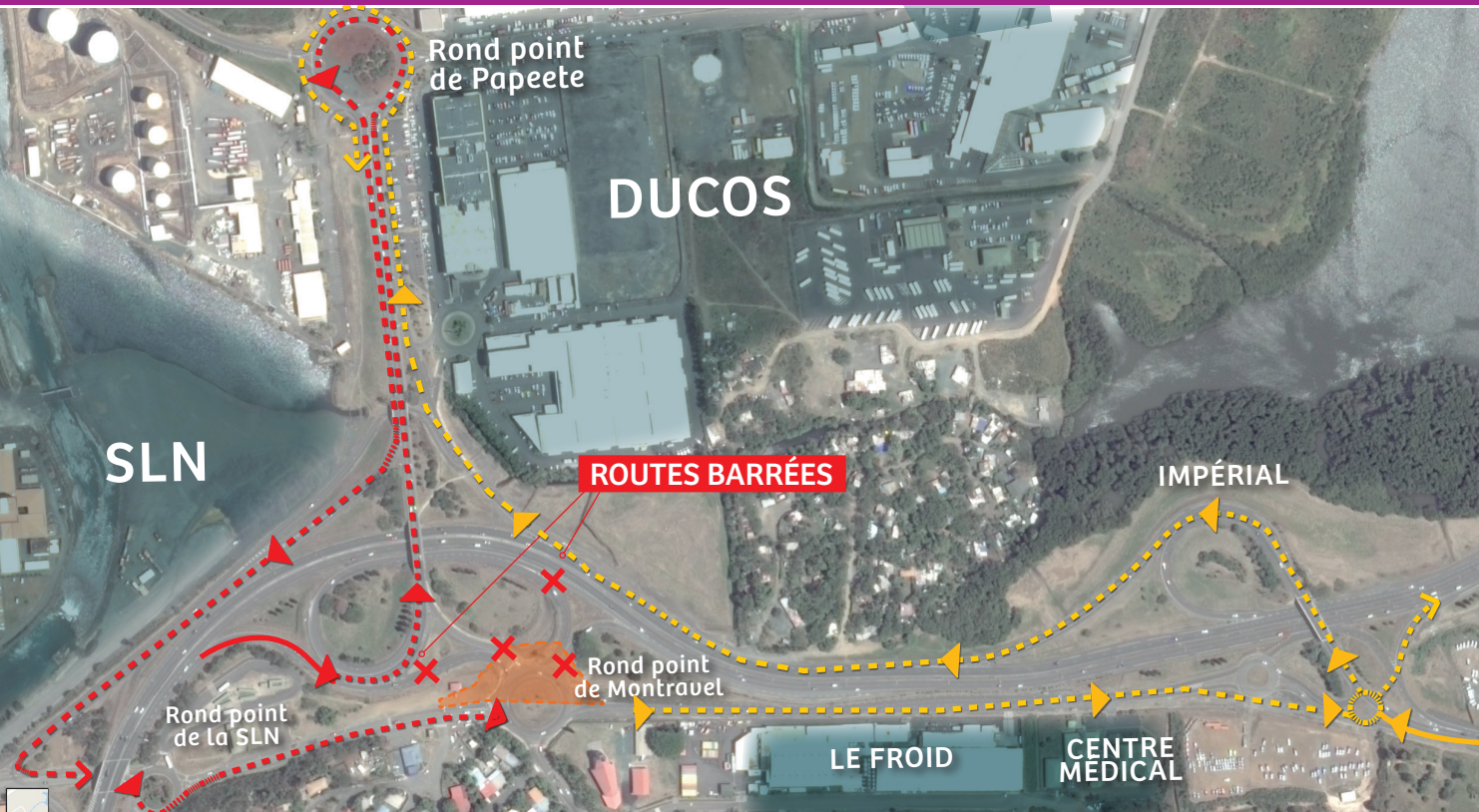
# MODIFICATION TEMPORAIRE DE LA CIRCULATION - ROND POINT DE MONTRAVEL



Le rond point est fermé pour les entrées et sorties vers DUCOS et la VOIE EXPRESS.

- Voie express (VE1)
- Zone de travaux
- Circulation maintenue
- Accès fermés

## DÉVIATIONS :



- DUCOS **vers** MONTRAVEL  
Accès par SLN
- VE1 (en venant de nouméa) **vers** MONTRAVEL  
Accès par DUCOS
- IEKAWÉ/PK4 **vers** DUCOS  
Accès par Imperial
- VALLÉE-DU-TIR **vers** DUCOS  
Accès par Imperial